

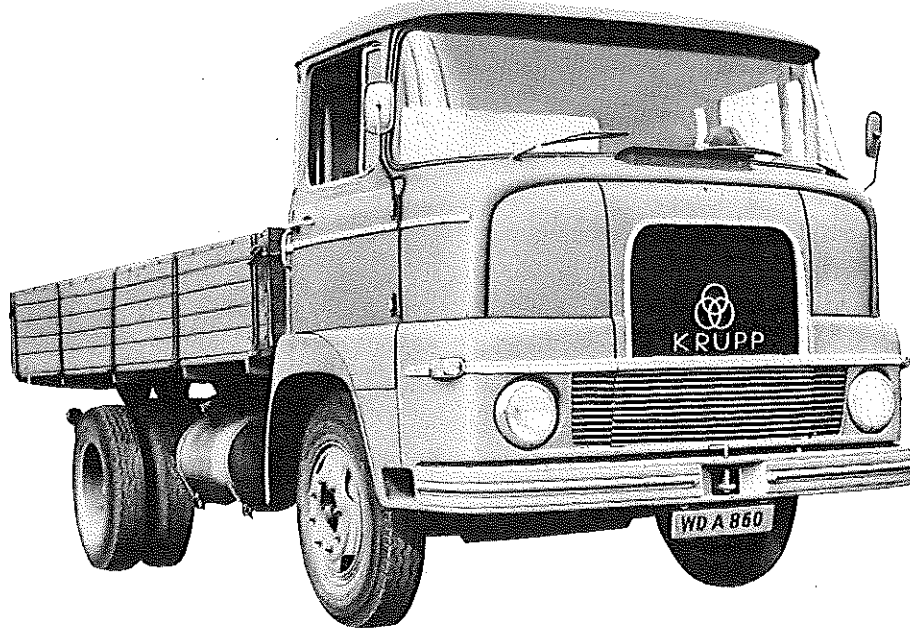
FRIED. KRUPP
Motoren- u. Kraftwagenfabriken

TYP 501 Front

Gruppe **14**

Krupp

1017a



Diesel-Motor, D 433.5 · 4 Zylinder · 2-Takt · 120 PS bei 2500 U/min

Nutzlast: 6,2 t

Motor

Hersteller und Typ	Krupp-Essen, D 433.5
Einspritzverfahren	direkte Einspritzung
Verbrennungsraum	offener Brennraum
Höchstes Drehmoment	38 mkg bei 1450 U/min
Größte Nutzleistung	120 PS bei 2500 U/min
Hubraumleistung	36,9 PS/l
Mittlerer Arbeitsdruck	6,64 kg/cm ²
Mittl. Kolbengeschwindigkeit	9,17 m/sek
Verdichtungsverhältnis	18:1
Kurbelverhältnis	4,22
Lage im Fahrzeug	vorne
Aufhängung	4-Punkt, gummigelagert
Schmiersystem	Druckumlaufschmierung
Kühlung	Wasserumlauf/Innenkühlung durch Spülluft
Gewicht	trocken 400 kg
Niedrigster Kraftstoffverbrauch	180 g/PS h bei 1450 U/min
Zylinderzahl	4
Zylinderanordnung	stehend in Reihe
Zylindergußform	Block m. Kurbelgeh. vergossen
Zylinderwerkstoff	Sondergußeisen
Zylinderbohrung	97 mm
Kolbenhub	110 mm
Gesamthubraum	3251 cm ³
Zylinderkopf	Reihenkopf (Leichtmetall)
Abdichtung Zyl./Zyl.-Kopf	Asbest-Gewebe (Doppeldichtg.)
Laufbuchsen	naß, auswechselbar
Ventilsitzringe	unterkühlt eingepreßt
Kolbenhersteller	Mahle

Motor-Zubehör

Kraftstoffförderung	Zahnradpumpe
Kraftstofftankfüllmenge	100 l
Kraftstofffilter	Feinstfilter
Ölpumpe	Zahnradpumpe
Ölwannen-Füllmenge	12 l max./2 l für Feinstfilter
Ölfilter	Mann-Multi-Hochleistungsfilter im Hauptstrom
Luftreiniger	Ölbadluftfilter
Kühlwasserförderung	Kreiselpumpe
Zylinderkühlung	Wasser/Luft
Kühlsystem-Fassungsvermögen	ca. 20 l
Kühlerbauart	Lamellenkühler
Kühlerwärme-Abführung	Lüfter
Einspritzpumpe	Bosch-Einzelpumpe
Einspritzdüse	Bosch-Mehrlochdüse
Einspritzdruck	200 atü
Förderende	13° vor OT
Zündfolge	1-3-4-2 v. Schwungrad aus gez.

Triebwerk

Kolbenwerkstoff	Grauguß
Kolbenringe	4 Verdichtungs-/2 Ölabbstreifringe
Plevel	1-Querschnitt m. Ölrückschlagventil (Kolbenkühlung)
Plevellager	Gleitlager i. Dreistoffausführung
Kurbelwelle	geschmiedet, 5 Gleitlager in Dreistoffausführung
Kurbelgehäuse	Leichtmetall (Silumin-Gamma)
Schmieröleleitungen	Bohrungen im Gehäuse
Anzahl der Ventile	2 je Zylinder
Anordnung der Ventile	hängend, senkrecht
Einlaßventil öffnet bei
Einlaßventil schließt bei
Einlaßkolbenstellung (Schlitze) öffnen	52° vor UT
Einlaßkolbenstellung (Schlitze) schließen	52° nach UT
Auslaßventil öffnet bei	94° vor UT
Auslaßventil schließt bei	70° nach UT
Ventilspiel (kalt)	0,15 bis 0,25 mm
Ventilsteuerung erfolgt über	Stößel
Nockenwelle	oben liegend i. Träger (5 Gleit-, 1 Wälzlager)
Nockenwellenantrieb	durch Zahnräder
Saugrohrausführung	Gummischlauch m. Stahleinlage
Größte Länge des Motors	1208
Größte Breite des Motors	630
Größte Höhe des Motors	1170

Reglerausführung	Bosch-Fliehkraftregler
Anlasser	Bosch BNG 4/24 CRS 163
Anlasser-Ausführung	Schubanker (Flanschbefestig.)
Anlasser-Spannung	24 V
Übersetzungen
Antriebsritzel/Schwungrad	i = 14,68
Anlasserbetätigung	Druckknopf
Lichtmaschine	Bosch LJ/GJM 160/12/1600 L 5
Lichtmaschine-Spannung	12 V
Lichtmaschine-Leistung	160 W
Ladebeginn bei	820 U/min der Kurbelwelle
Antrieb der Lichtmaschine	Keilriementrieb
Übersetzungsverhältnis
KW/Lichtmaschinenwelle	i = 0,667
Lichtmaschine-Befestigung	Sattelbefestigung
Spannung der Batterie	12 V
Batterie	2 Stück, je 84 Ah.

Kraftübertragung

Kupplung Fichtel & Sachs G 38/K/Z
 Kupplungs-Art Reibungskupplung, Einscheiben-
 kupplung, trocken
 Schaltgetriebe ZF 5—33
 Schaltgetriebe-Art mech. Stufengetriebe
 Schaltgetriebe-Anordnung mit Motor verblockt
 Anzahl der Gänge 5 V; 1 R
 Übersetzungen 7,00/4,38/2,54/1,56/1/7,0
 Geräuscharme Gänge 2. bis 5. Gang
 Synchronisierte Gänge 2. bis 5. Gang

Schalthebel-Anordnung neben Fahrersitz
 Schaltungsart Kugelschaltung/direkt
 Getr.-Geh.-Ölfüllmenge 3,5 l
 Kraftübertragungselement Gelenkwellen
 Ausgleichgetriebe Kegelradgetriebe
 Antrieb der Halbachsen Hypoidräder
 Treibende Räder Hinterräder
 Übersetzung
 Schaltgetriebe/Hinterräder $i = 5,833$
 Schubübertragung Hinterfedern

Fahrwerk

Räder und Bereifung, Lenkung

Räderart Stahlscheibenräder
 Anzahl der Räder 4
 (Zwillingsräder = 1 Rad)
 Anzahl der Reifen 2/4
 Reifengröße 8,25—20 eHD-verstärkt
 Reifenluftdruck 6,00 atü
 Felgenart Schrägschulterfelgen
 Felgengröße 6,5—20
 Radaufhängung, vorn Starrachse
 Radaufhängung, hinten Starrachse
 Federung, vorn 2 Halbelliptikfedern/längs
 Federung, hinten 2 Halbelliptikfedern m. Zusatz-
 feder progressiv

Stoßdämpfer, vorn Teleskopstoßdämpfer
 Radsturz 2°
 Spreizung 5° 30'
 Vorspur 3 bis 4 mm
 Nachlauf 2° 40'
 Art der Lenkung ZF-Gemmer-Lenkung
 Lenkübersetzung $i = 24,4$
 Größter Radeinschlag innen 48°, außen 35°
 Lenksäulenordnung links
 Spurstange ungeteilt
 Kleinster Spurbereich- \varnothing 11,50/13,10/14,40 m

Bremsen

Bremsanlage Öldruck-Servo-Bremse
 Wirkungsweise der Fußbremse hydraulisch*)
 Wirksame Bremsfläche vorn: 1325 cm², hinten: 1530 cm²

Bremskraft-Übertragung hydraulisch
 Bremstrommel- \varnothing 400 mm
 Wirkungsweise d. Handbremse mechanische Hinterräder,
 Innenbacken

Allgemeine Daten des Fahrgestells

	LF 501	Ausführung LF 501	LF 501
Radstand mm	3300	3900	4400
Spurweite, vorn mm	1815	1815	1815
Spurweite, hinten mm	1722	1722	1722
Fahrgestellgewicht**) kg	3340	3415	3465
Achslast aus Fahrgestell-Gewicht, vorn/hinten kg	2070/1270	2100/1315	2120/1345
Fahrgestell-Tragfähigkeit kg	6830	6755	6705
Bodenfreiheit mm	240	240	240
Bauchfreiheit mm	220	160	120

Rahmenausführung offene [-Längsträger Lastzugbremsventil pneumatisches Anhänger-
 Anhänger-Kupplung Rockinger, selbstf. Bolzenkuppl. bremsventil
 Fahrgestell-Schmiersystem Einzelschmierung

Allgemeines

	LF 501	Ausführung LF 501	LF 501
	mit 3300 mm Radstand	mit 3900 mm Radstand	mit 4400 mm Radstand
Achslasten und Gewichte			
Zulässige Achslast, vorn kg	3400	3400	3400
Zulässige Achslast, hinten kg	6800	6800	6800
Zulässiges Gesamtgewicht kg	10170	10170	10170
Leergewicht kg	3950	4115	4235
Nutzlast kg	6220	6055	5935
Brutto-Anhängerlast, gebremst/ungebremst kg	9830/1950	9830/1950	9830/1950
Maße			
Länge über alles mm	6310	7265	8070
Breite über alles mm	2280	2280	2280
Höhe über alles mm	2550	2550	2550
Überhang, vorn mm	1325	1325	1325
Überhang, hinten mm	1690	2040	2345
Ausladung der Anhängerkupplung mm	1435	1630	1930
Wendekreis- \varnothing m	13,2	14,8	16,1
Innenmaße des Laderaums			
Länge mm	4400	5350	6150
Breite mm	2100	2100	2100
Höhe mm	500	500	500
Pritschenhöhe, beladen/unbeladen mm	1175/1305	1175/1305	1175/1305
Sonstige Daten			
Höchstgeschwindigkeit km/h	75	75	75
Kraftstoffverbrauch nach DIN 70030 l/100 km	0,2	0,2	0,2
Ölverbrauch l/100 km	1990	1990	1990
Spez. Motordrehzahl U/1 km	1990	1990	1990

Zubehör

Scheinwerfer 35/35, Einbau, 200 \varnothing Licht-
 austritt
 Standlicht im Scheinwerfer
 Abblenden durch Handschalter
 Fahrtrichtungsanzeiger Blinkleuchten
 Öldruckanzeiger Zeigerinstrument
 Ladesromanzeiger Kontrollampe
 Geschwindigkeitsmesser 0 bis 90 km/h Zeigemeßgerät
 (Tachograf)

*) mit hydr. Einkammerbremsverstärker / 4 Räder / Innenbacken
 **) mit Fahrerhaus

Nummer(n) der allgemeinen Betriebserlaubnis